

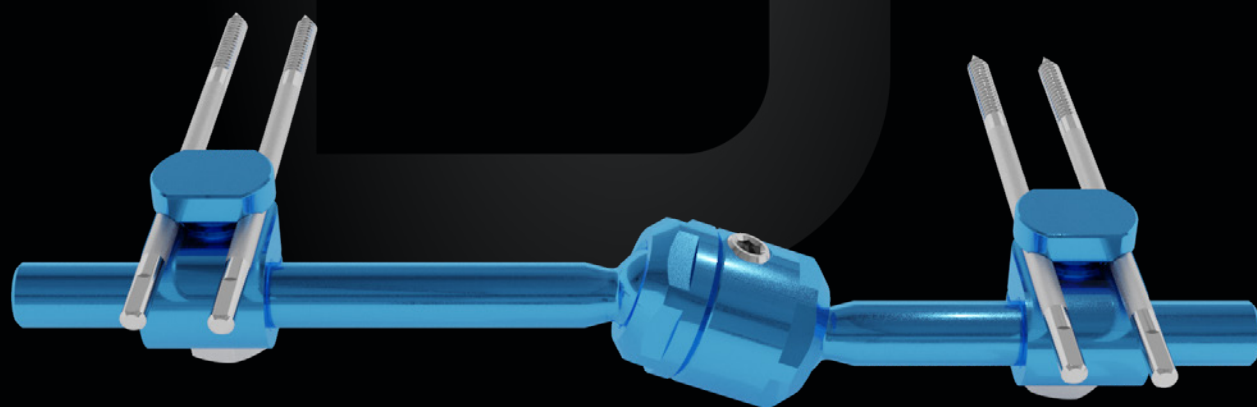
STYLO PIEDE DIABETICO

FISSATORE MONOASSIALE PER PIEDE DIABETICO

Leggero e resistente

Kit sterile monouso

Snodo sferico



Indicazioni

Stabilizzazione della colonna mediale del primo raggio dopo trattamento chirurgico in osteomieliti metatarso-falangee e/o deformità secondarie a neuro-osteopatia di Charcot pattern 1-2 secondo la classificazione di Frykberg & Sanders.

CARATTERISTICHE

Kit sterile monouso

Modulare

Realizzato in lega di Alluminio e Acciaio

VANTAGGI

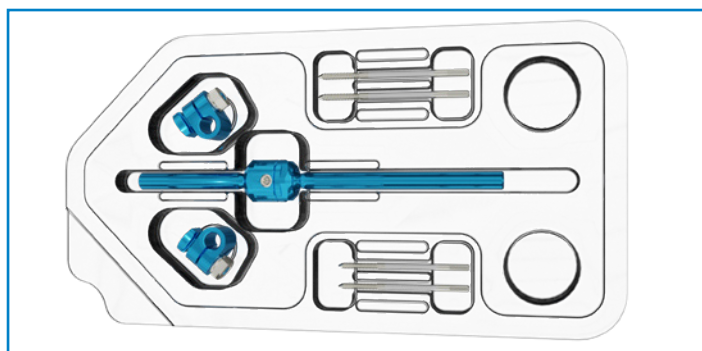
Pronto all'uso

Dotato di accessori per varie applicazioni

Leggero

Kit Stylo piede diabetico

COD. 5002001ASTA



Descrizione

Q.tà

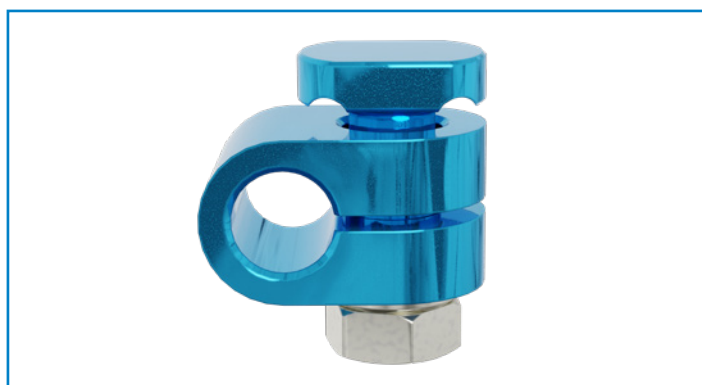
Corpo medio fissatore	1
Morsetto per viti	2
Viti Ø 3.0 mm L 70 mm	2
Viti Ø 2.5 mm L 60 mm con filetto Ø 12 mm	2

Componenti



Corpo medio fissatore

Lo snodo sferico facilita l'applicazione e permette la correzione su ogni piano.

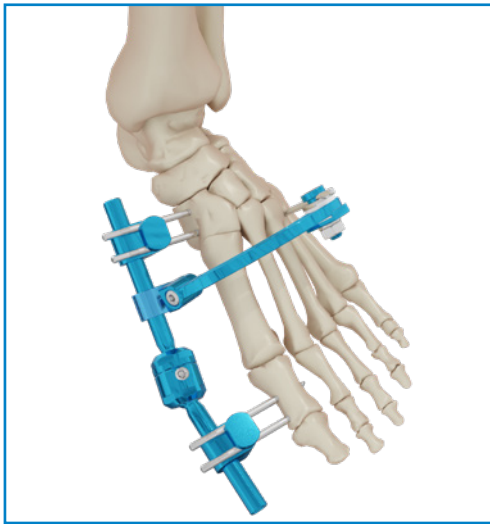


Morsetto a doppia vite

Consente l'applicazione di una coppia di viti parallele.

La chiusura del dado consente il bloccaggio delle viti sul morsetto e del morsetto sul corpo.

Per una migliore sintesi e stabilità dell'impianto è possibile, tramite l'utilizzo di accessori, la connessione di ulteriori viti e/o fili di Kirschner (da 1.5 mm a 3.0 mm) sul corpo del fissatore.



ESEMPIO DI IMPIANTO CON ARCO

Impianto multiplanare con arco a 120°.

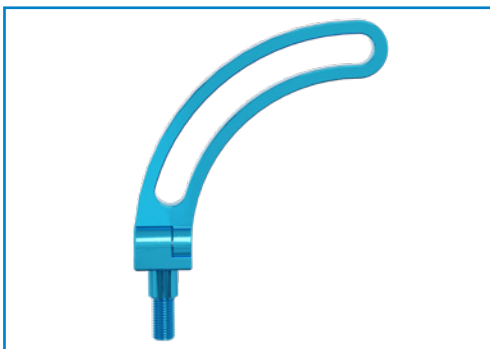
L'arco consente una migliore stabilità al fissatore grazie ad una vite aggiuntiva nel IV metatarso.

Accessori



Morsetto singolo aperto 5002010AST

Consente il raccordo dell'arco al corpo del fissatore e/o la stabilizzazione di un ulteriore elemento di presa ossea, direttamente sul corpo del fissatore.



Arco 120° Ø 90 mm 5002016ST

Consente l'applicazione di ulteriori elementi di presa ossea (fili di Kirschner e/o viti) su piani diversi, garantendo una migliore stabilità.



Morsetto singolo per arco 5000004ST

Consente la stabilizzazione di ulteriori elementi di presa ossea all'arco.

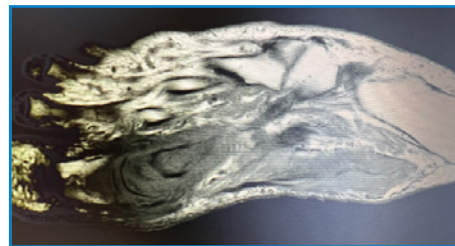
Sterilizzazione

Il kit Stylo Piede Diabetico è fornito sterile.

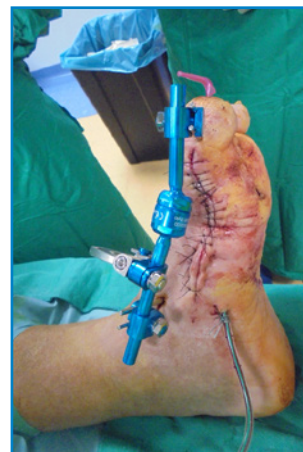
Per lo strumentario si indica la sterilizzazione in autoclave a vapore saturo secondo i seguenti parametri:

TEMPERATURA: 134°

ESPOSIZIONE: 5 min



♀ Male 60 years old
 Type 2 Diabetes Mellitus
 Large osteo involvement of 1st
 MTPJ and 1st metatarsal
 MRSA and Proteus



MULTISTAGED APPROACH
1st surgical step
 Open large sequestrectomy
 and soft tissue surgical debridement
 NPWT with antiseptic agent instillation
 (super oxidized solution)

MULTISTAGED APPROACH
2nd surgical step (after 5 days)
 Surgical debridement
 Antibiotic loaded (vanco-genta) PMMA spacer
 Stabilization with kw and external fixation

5002001ASTA KIT STYLO PIEDE DIABETICO

5002001AST KIT STYLO PLUS PIEDE DIABETICO

Composto da: un corpo fissatore, due morsetti Stylo, quattro viti, un arco a 120°, un morsetto per arco e un morsetto singolo aperto di raccordo.

COMPONENTI e ACCESSORI

Codice	Descrizione
5002007ST	Prolunga 40 mm
5002010ST	Morsetto singolo Stylo
5002010AST	Morsetto singolo aperto Stylo
5002011ST	Morsetto doppio prolungato Stylo
5002016ST	Arco 120° Ø 90 mm
5002016CST	Arco 120° Ø 90 mm completo di morsetto per vite e morsetto di raccordo
5002015ST	Raccordo a binario Stylo
5000004ST	Morsetto singolo per arco
5002401ST	Vite corticale autoperforante gambo Ø 3.0 mm L 60 mm filetto L 20 mm
5002402ST	Vite corticale autoperforante gambo Ø 3.0 mm L 70 mm filetto L 20 mm
5002403ST	Vite corticale autoperforante gambo Ø 3.0 mm L 80 mm filetto L 20 mm
5002404ST	Vite corticale autoperforante gambo Ø 3.0 mm L 90 mm filetto L 20 mm
5002411ST	Vite corticale autoperforante gambo Ø 3.0 mm L 50 mm filetto Ø 2.5 mm L 12 mm
5002412ST	Vite corticale autoperforante gambo Ø 3.0 mm L 60 mm filetto Ø 2.5 mm L 12 mm
5002413ST	Vite corticale autoperforante gambo Ø 3.0 mm L 70 mm filetto Ø 2.5 mm L 12 mm
5002414ST	Vite corticale autoperforante gambo Ø 3.0 mm L 80 mm filetto Ø 2.5 mm L 12 mm
5002431ST	Filo filettato Ø 1.5 mm L 100 mm filetto L 4.0 mm
	Questo filo può essere usato con i morsetti 5002010ST, 5002010AST, 5002011ST e 5000004ST

STRUMENTARIO *

Codice	Descrizione	Q.tà
5002297	Cassetta sterilizzazione strumentario Stylo Piede Diabetico	
Composta da:		
5002056	Prolunga per vite	1
5000130	Cannula guida Ø 3.0 mm	1
5002070	Cannula guida doppia Ø 3.0 mm	1
5000214	Chiave a T da 10 mm	1
5000124	Cacciavite esagonale da 3.0 mm	1
5000625	Chiave a T per viti ed esagonale da 3.0 mm e 5.0 mm	1
5002290	Cassetta di sterilizzazione vuota	1

* I dispositivi impiantabili e sterili sono coperti dal marchio CE1936, lo strumentario non sterile riutilizzabile è coperto da marchio CE



SEDE LEGALE

Via P. Gobetti, 56r - 16145 Genova
Tel. +39 010 30801 - Fax +39 010 3080210
www.mikai.it - servizio.clienti@mikai.it

PRODUZIONE

Via Canestrello, 2 - 36050 Monteviale (VI)
Tel. +39 0444 950100 - Fax +39 0444 950133
www.mikai.it - servizio.clienti@mikai.it