

VCA

VITE CONICA ASTRAGALICA

Cannulata e piena

Acciaio e Titanio

Sterile



Indicazioni

Trattamento chirurgico della patologia del calcagno valgo infantile.

CARATTERISTICHE

VANTAGGI

Due diametri	Piccola Ø 6.5 mm e grande Ø 8.0 mm
Due tipologie	Piena (Acciaio e lega di Titanio) e cannulata (Acciaio)
Correzione meccanica e propriocettiva	
Facilità di inserimento	L'inserimento nell'astragalo evita che vi sia l'impedimento del malleolo peroneale
Innalzamento e lateralizzazione	La conicità della vite comporta un vantaggio biomeccanico che consente l'innalzamento dell'astragalo e una sua lateralizzazione
Strutture endo-senotarsiche inalterate	Viene effettuata un'artroresi eso-senotarsica; sono lasciate inalterate tutte le strutture all'interno del seno del tarso che sono interessate quando si esegue un'artroresi endo-senotarsica
Carico immediato	Nel post operatorio non è richiesta alcuna immobilizzazione, è possibile, quindi, eseguire interventi bilaterali
Facilità di rimozione	Anche in presenza di alisteresi la rimozione è resa semplice dall'apposito cacciavite costituito da una parte interna che si vincola alla vite



Sterilizzazione

La vite VCA è fornita sterile.

Per lo strumentario si indica la sterilizzazione in autoclave a vapore saturo secondo i seguenti parametri:

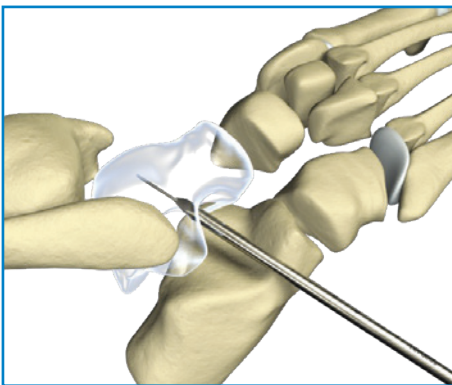
TEMPERATURA: 134°

ESPOSIZIONE: 5 min

Note di tecnica operatoria

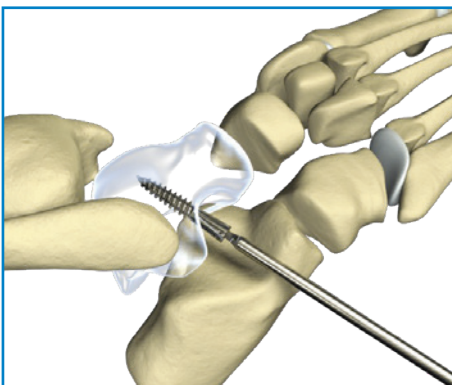


Con il paziente supino e il piede in inversione, incidere la cute a ridosso del seno del tarso per circa 1 cm.

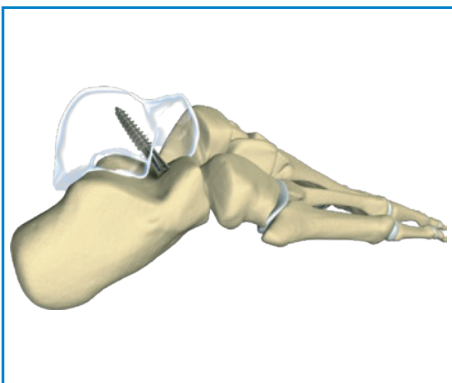


Sotto controllo ampliscopico e mantenendo corretto manualmente l'assetto inter-astragalo-calcaneo-scafoideo, inserire il filo guida strettamente a ridosso della guancia calcaneare puntando il centro della tibiotalarica (60° circa rispetto all'appoggio sia sul piano sagittale che su quello frontale).

Con l'apposito strumento 5000431 eseguire la perforazione preliminare dell'astragalo all'interno della faccetta tuberositaria al fine di preparare nella corticale un invito per l'inserimento della vite.



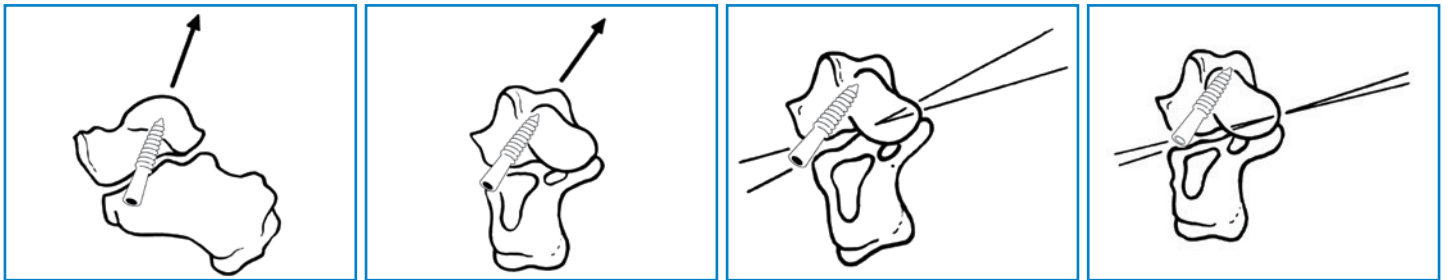
Scegliere la vite in base alla dimensione del piede e al peso del paziente.



Regolare la profondità dell'avvitamento fino al grado di sporgenza idoneo a garantire la correzione e procedere alla sutura.

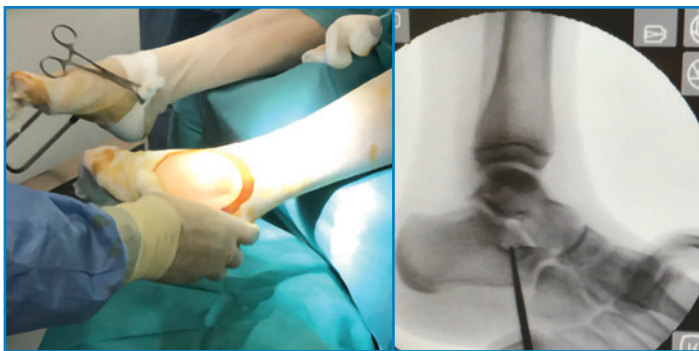
Caso clinico

- Punto di infissione: faccetta inferiore del processo laterale dell'astragalo
- Orientamento della vite: dal basso verso l'alto, da davanti a dietro e da laterale a mediale
- La testa appoggia sul pavimento del seno del tarso



Fasi dell'intervento

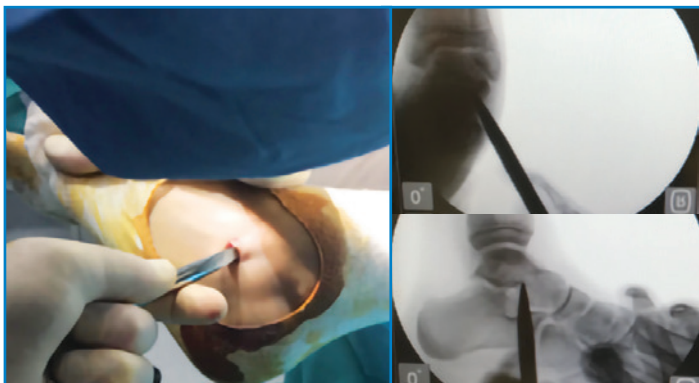
Ortopedia e Traumatologia Pediatrica, Ospedale Infantile Cesare Arrigo di Alessandria



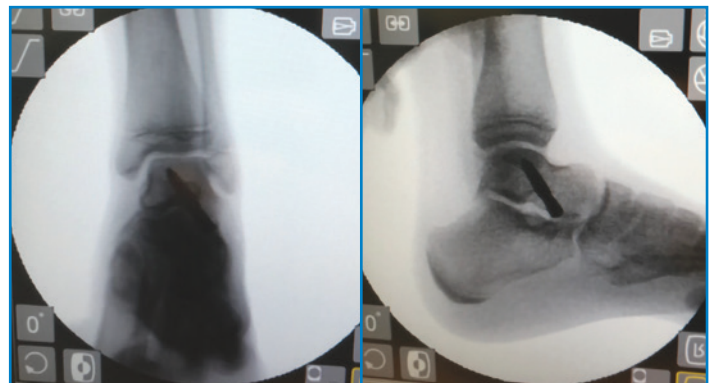
Paziente supino con piede in supinazione
Controllo radioscopico del corretto punto di incisione



Incisione cutanea e divaricazione per via smussa delle parti molli



Repere con perforatore sotto controllo radioscopico



Inserimento della vite e controllo radioscopico finale



Clinica preoperatoria



Clinica postoperatoria

VCA - Acciaio

Codice	Descrizione
5000411ST	Vite conica astragalica Ø 6.5 mm L 25 mm
5000412ST	Vite conica astragalica Ø 6.5 mm L 30 mm
5000413ST	Vite conica astragalica Ø 6.5 mm L 35 mm
5000401ST	Vite conica astragalica Ø 8.0 mm L 30 mm
5000402ST	Vite conica astragalica Ø 8.0 mm L 35 mm
5000403ST	Vite conica astragalica Ø 8.0 mm L 40 mm
5000404ST	Vite conica astragalica Ø 8.0 mm L 45 mm
5000405ST	Vite conica astragalica Ø 8.0 mm L 50 mm

VCA - Acciaio cannulata

Codice	Descrizione
5000411FST	Vite conica astragalica cannulata Ø 6.5 mm L 25 mm
5000412FST	Vite conica astragalica cannulata Ø 6.5 mm L 30 mm
5000413FST	Vite conica astragalica cannulata Ø 6.5 mm L 35 mm
5000401FST	Vite conica astragalica cannulata Ø 8.0 mm L 30 mm
5000402FST	Vite conica astragalica cannulata Ø 8.0 mm L 35 mm
5000403FST	Vite conica astragalica cannulata Ø 8.0 mm L 40 mm
5000404FST	Vite conica astragalica cannulata Ø 8.0 mm L 45 mm
5000405FST	Vite conica astragalica cannulata Ø 8.0 mm L 50 mm

VCA - Titanio

Codice	Descrizione
5000411TST	Vite conica astragalica Titanio Ø 6.5 mm L 25 mm
5000412TST	Vite conica astragalica Titanio Ø 6.5 mm L 30 mm
5000413TST	Vite conica astragalica Titanio Ø 6.5 mm L 35 mm
5000401TST	Vite conica astragalica Titanio Ø 8.0 mm L 30 mm
5000402TST	Vite conica astragalica Titanio Ø 8.0 mm L 35 mm
5000403TST	Vite conica astragalica Titanio Ø 8.0 mm L 40 mm
5000404TST	Vite conica astragalica Titanio Ø 8.0 mm L 45 mm
5000405TST	Vite conica astragalica Titanio Ø 8.0 mm L 50 mm

STRUMENTARIO *

Codice	Descrizione
5000430	Cacciavite esagonale cannulato da 3.5 mm
5000430P	Cacciavite esagonale pieno da 3.5 mm
5000431	Perforatore cannulato
5000431P	Perforatore pieno
5000410	Filo guida per VCA Ø 1.5 mm L 200 mm

* I dispositivi impiantabili e sterili sono coperti dal marchio CE1936, lo strumentario non sterile riutilizzabile è coperto da marchio CE



SEDE LEGALE

Via P. Gobetti, 56r - 16145 Genova
Tel. +39 010 30801 - Fax +39 010 3080210
www.mikai.it - servizio.clienti@mikai.it

PRODUZIONE

Via Canestrello, 2 - 36050 Monteviale (VI)
Tel. +39 0444 950100 - Fax +39 0444 950133
www.mikai.it - servizio.clienti@mikai.it