

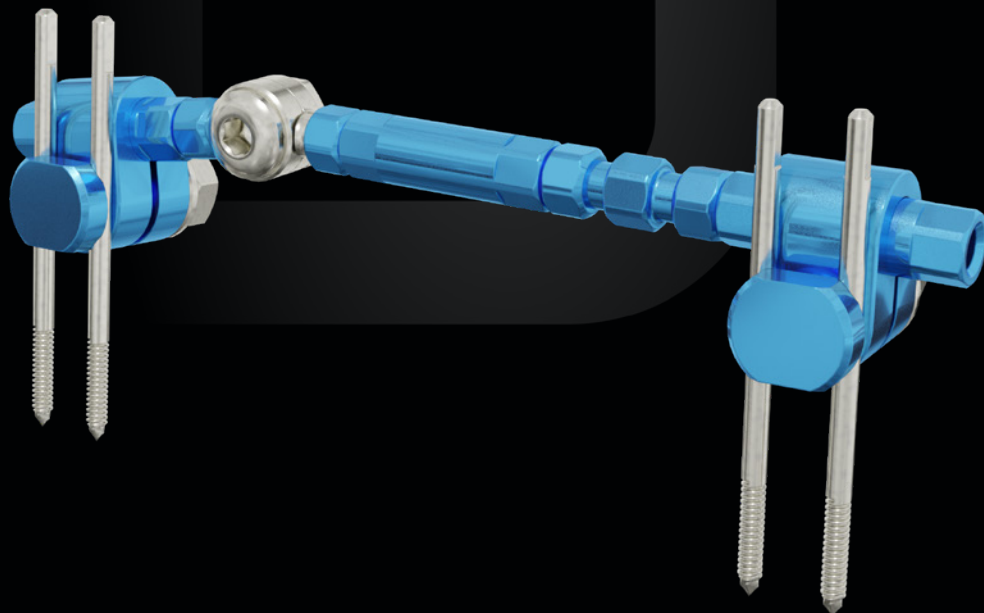
MINISTYLO

FISSATORE ESTERNO MODULARE PER PICCOLI SEGMENTI

Articolato

Versatile

Sterile



Indicazioni

Fratture di piccoli segmenti: chiuse, esposte, articolari, comminute e patologiche.
Malformazioni metacarpali e falangee.

CARATTERISTICHE

Morsetto unico

Kit sterile monouso

Possibilità di scomposizione del fissatore

VANTAGGI

Applicabile a viti e fili di Kirschner di diametro compreso tra 1.0 mm e 2.0 mm

Pronto all'uso

Ampia modularità

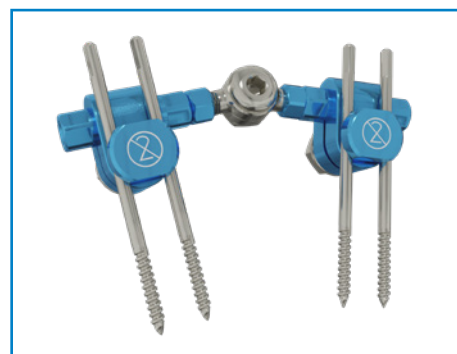
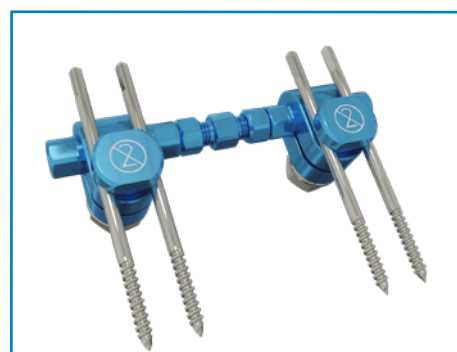
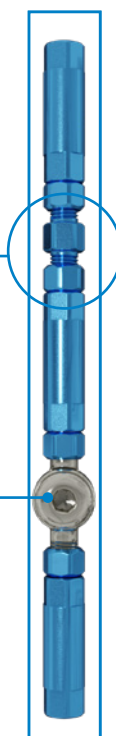
Corpo del fissatore

Complesso di
compressione-distrazione

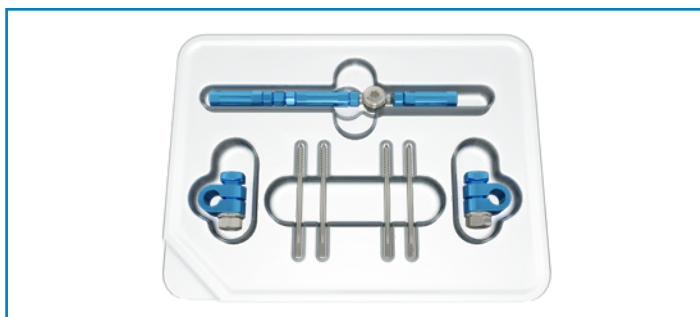
Per una correzione assiale micrometrica

Snodo a cerniera

Consente manovre di flessione-estensione



Kit Ministylo



Descrizione

Q.tà

Corpo fissatore

1

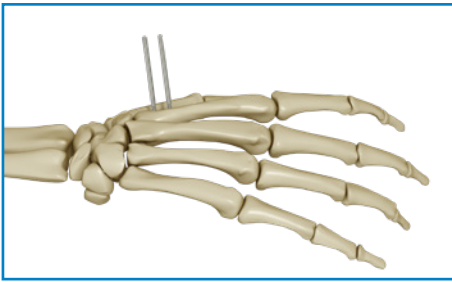
Vite Ø 2.0 mm L 40 mm filetto L 10 mm

4

Morsetto doppio

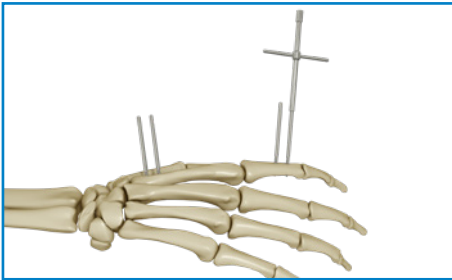
2

Note di tecnica operatoria



Incidere la cute per circa 1 cm a livello della metafisi prossimale del metacarpo lungo il margine dorso-radiale, con inclinazione di circa 45° rispetto al piano orizzontale.

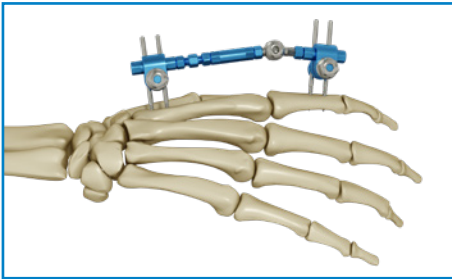
Utilizzando la guida 5002235, inserire due viti di diametro 2.0 mm sul metacarpo, superare la prima corticale con il trapano a motore e proseguire a mano con la chiave a croce.



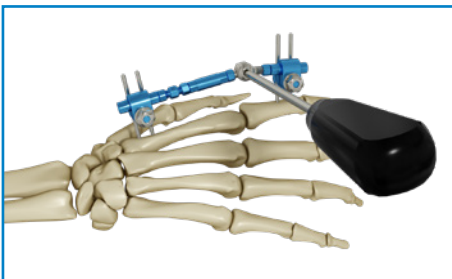
Utilizzare il fissatore esterno per determinare il punto di infissione della seconda coppia di viti. Incidere la cute per circa 1 cm a livello della metafisi distale della falange.

Inserire due viti di diametro 2.0 mm sulla falange, con inclinazione di circa 45° rispetto al piano orizzontale.

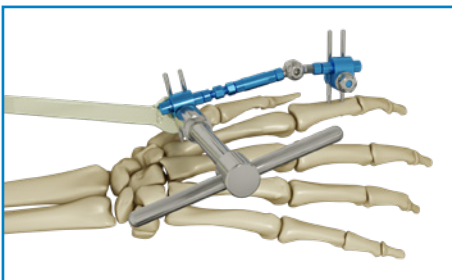
Superare la prima corticale con il trapano a motore e proseguire a mano con la chiave a croce.



Inserire i morsetti sulle viti e posizionare il corpo del fissatore con lo snodo a livello dell'articolazione metacarpo-falangea in posizione funzionale (flessione 25° - 35°).

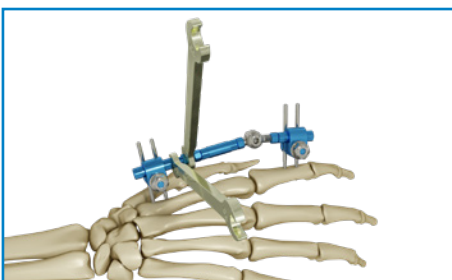


Posizionare lo snodo come descritto sopra e bloccarlo con il cacciavite esagonale da 3.0 mm.



Serrare i morsetti con l'apposita chiave a T.

Utilizzare la chiave piana per mantenere ferma la testa del morsetto, mentre si serra il dado.



Per stabilizzare l'impianto, una volta ultimata la sintesi, è necessario il bloccaggio dei controdadi del complesso di compressione-distrazione.

Casi Clinici

CASO 1

Dott. D. Canale, Dott. U. Scarlato - Ospedale di Ivrea (TO)



♂ 54 aa
Trauma da schiacciamento mano sx
Rx preoperatorie



Clinica preoperatoria



Sintesi con fissatore esterno
Rx postoperatorie



Clinica postoperatoria



Clinica e controllo Rx a 35 gg preimozione



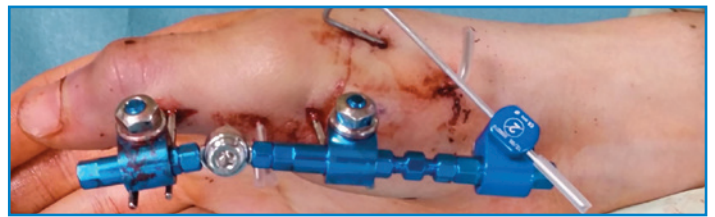
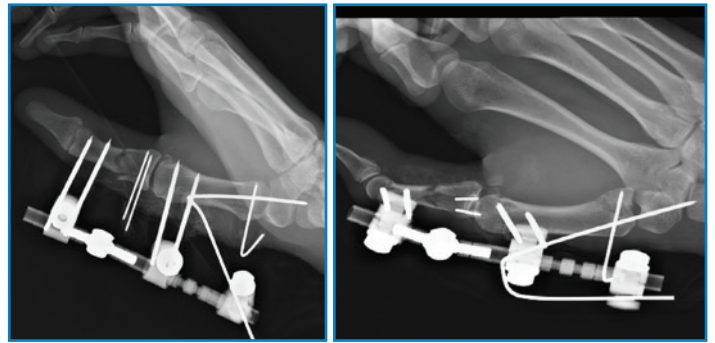
Rx alla rimozione a 35 gg

CASO 2

Dott. D. Canale, Dott. U. Scarlato - Ospedale di Ivrea (TO)



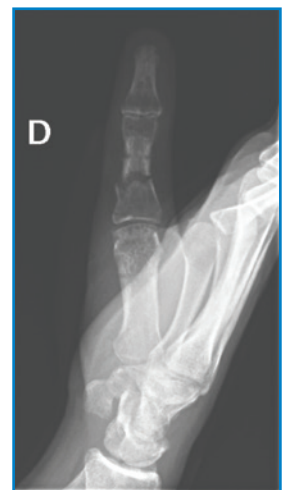
♀ 19 aa sportiva
Infortunio sciistico con trauma al 1° dito della mano dx
FLC regione volare-ulnare base P1 pollice dx
(frattura esposta)



Sintesi con fili + fissatore esterno
Rx postoperatorie
Clinica postoperatoria



Controllo Rx a 40 gg prerimozione



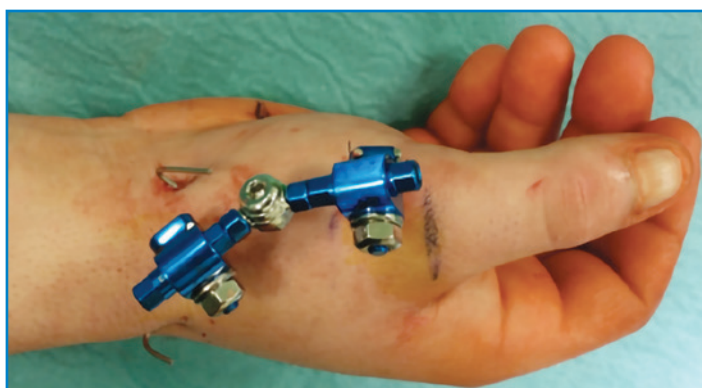
Controllo Rx alla rimozione



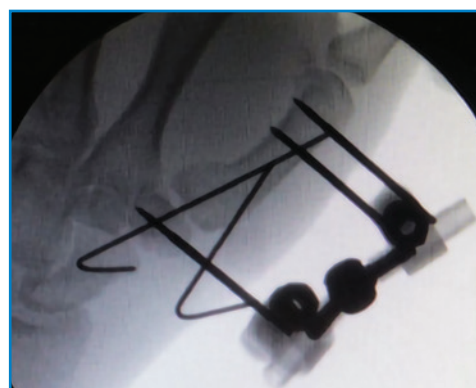
Clinica a 30 gg dalla rimozione



♂ 24 aa
Trauma diretto 1° dito mano dx
Rx preoperatoria, TC preoperatoria



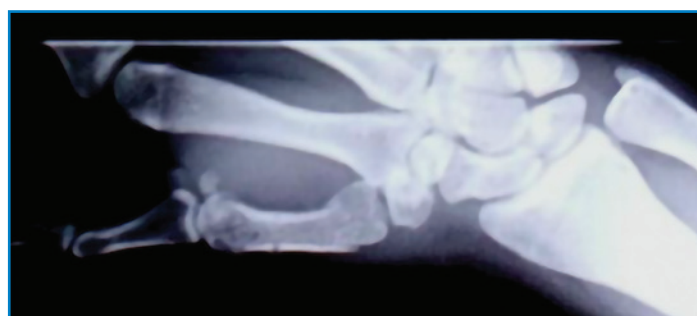
Sintesi con fili di K e fissatore esterno



Rx postoperatoria



Controllo Rx a 40 giorni e rimozione



Controllo Rx alla rimozione

Codici

5002200MST KIT MINISTYLO

ACCESSORI

Codice	Descrizione
5002206ST	Prolunga da 15 mm
5002210ST	Morsetto singolo Ministylo
5002210AST	Morsetto singolo aperto Ministylo
5002211ST	Morsetto doppio prolungato Ministylo
5002421ST	Vite corticale autopercorante Ø 2.0 mm L 30 mm filetto L 10 mm
5002422ST	Vite corticale autopercorante Ø 2.0 mm L 40 mm filetto L 10 mm
5002423ST	Vite corticale autopercorante Ø 2.0 mm L 50 mm filetto L 10 mm
5002424ST	Vite corticale autopercorante Ø 2.0 mm L 60 mm filetto L 10 mm
5002431ST	Filo filettato Ø 1.5 mm L 100 mm filetto L 4.0 mm

STRUMENTARIO*

Codice	Descrizione	Q.tà
5002299	Cassetta sterilizzazione strumentario Ministylo completa	
Composta da:		
5002220	Chiave piana da Ø 5.5-8.0 mm	2
5002225	Chiave a T da 8.0 mm	1
5002230	Cannula guida singola Ø 2.0 mm	1
5002235	Cannula guida doppia Ø 2.0 mm	1
5000124	Cacciavite esagonale Ø 3.0 mm	1
5000211	Chiave a croce per viti Ø 2.0-3.0 mm	1
5002056	Prolunga chiave 2.0-2.5-3.0 mm per avvitatore	1
5002290	Cassetta sterilizzazione strumentario Ministylo vuota	1

* I dispositivi impiantabili e sterili sono coperti dal marchio CE1936, lo strumentario non sterile riutilizzabile è coperto da marchio CE

Sterilizzazione

Il kit Ministylo è fornito sterile.

Per lo strumentario si indica la sterilizzazione in autoclave a vapore saturo secondo i seguenti parametri:

TEMPERATURA: 134°

ESPOSIZIONE: 5 min



SEDE LEGALE

Via P. Gobetti, 56r - 16145 Genova
Tel. +39 010 30801 - Fax +39 010 3080210
www.mikai.it - servizio.clienti@mikai.it

PRODUZIONE

Via Canestrello, 2 - 36050 Monteviale (VI)
Tel. +39 0444 950100 - Fax +39 0444 950133
www.mikai.it - servizio.clienti@mikai.it